

LATVIJAS REPUBLIKA

ZEMES ROBEŽU PLĀNS

Zemes vienības kadastra apzīmējums: 0500 007 0151

Adrese: Spaļu iela 4 k-2, Daugavpils

Plāns izgatavots pamatojoties uz Daugavpils pilsētas domes Pilsētplānošanas un būvniecības departamenta 2020. gada 02. marta lēmumu Nr. 2-4.5/7 "Par zemes ierīcības projekta apstiprināšanu".

Zemes vienība izveidota, sadalot zemes vienību ar kadastra apzīmējumu 0500 007 1214

Robežas uzmērītas: 2020. gada 19. martā

Plāna mērogs 1: 2000

Zemes vienības platība: 0.9960ha

Ierosinātājs ir informēts par kadastrālās uzmērīšanas laikā veiktajām darbībām, to rezultātiem.

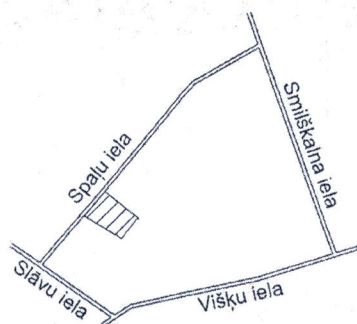


Daugavpils pilsētas
domes pārstāve
Maruta Ancāne

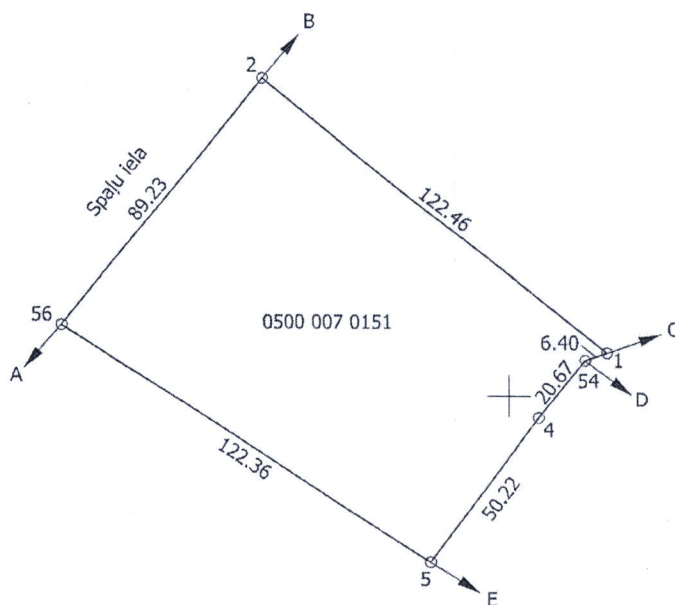
19.03.2020.

ZEMES VIENĪBA UZMĒRĪTA
LKS-92 TM
Mēroga koeficients: 0.999908

ZEMES VIENĪBAS IZVIETOJUMA SHĒMA



$x=197400$
 $y=658600$



Robežojošo zemes vienību saraksts:

- no A līdz B: 0500 007 1303;
- no B līdz C: 0500 007 0150 - Spaju iela 4;
- no C līdz D: 0500 007 1213 - Spaju iela 6;
- no D līdz E: 0500 007 0152 - Spaju iela 4 k-1;
- no E līdz A: 0500 007 1205 - Spaju iela 8.

Plāna mērogs 1: 2000
Zemes vienības platība: 0.9960ha

Mērnieks Vjačeslavs Moskaļenko (sert.Nr. AB0124, derīgs no 29.11.2019 līdz 08.12.2020) apliecina, ka plāns izgatavots atbilstoši Ministru kabineta 2011.gada 27.decembra noteikumiem Nr. 1019 "Zemes kadastrālās uzmērīšanas noteikumi"

Vjačeslavs Moskaļenko

19.03.2020.

LATVIJAS REPUBLIKA

SITUĀCIJAS PLĀNS

Zemes vienības kadastra apzīmējums: 0500 007 0151

Adrese: Spaļu iela 4 k-2, Daugavpils

Situācijas elementi uzmērīti: 2020. gada 19. martā

Plāna mērogs 1: 2000

Zemes vienības platība: 0.9960ha

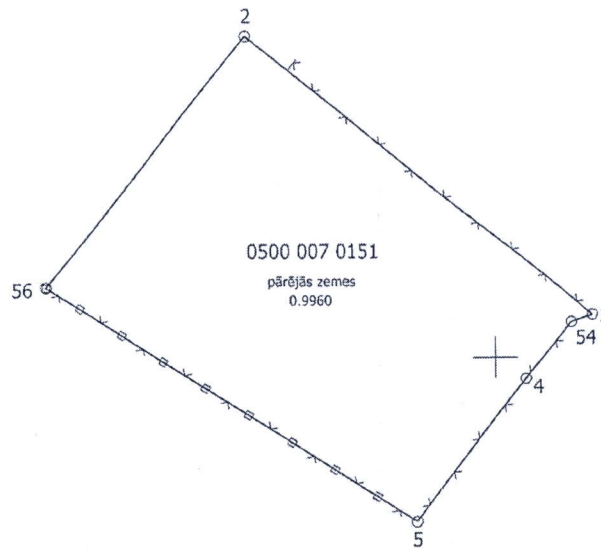
Ierosinātais ir informēts par kadastrālās uzmērīšanas laikā
veiktajām darbībām, to rezultātiem.



Daugavpils pilsētas
domes pārstāve
Maruta Ancāne

19.03.2020.

Zemes vienības platība ha	ZEMES LIETOŠANAS VEIDU EKSPLIKĀCIJA													
	Lauksaimniecībā izmantojamā zeme	tajā skaitā				Meži	Krūmāji	Purvi	Ūdens objektu zeme	tajā skaitā		Zeme zem ēkām un pagalmiem	Zeme zem ceļiem	Pārējās zemes
		Arazeme	Augļu dārzi	Plāvas	Ganības					zemi	zemes			
0.9960	--	--	--	--	--	--	--	--	--	--	--	--	0.9960	



x=197400
y=658600

Plāna mērogs 1: 2000

Mērnīeks Vjačeslavs Moskaļenko (sert.Nr. AB0124, derīgs no 29.11.2019 līdz 08.12.2020) apliecina, ka plāns izgatavots atbilstoši Ministru kabineta 2011.gada 27.decembra noteikumiem Nr. 1019 "Zemes kadastrālās uzmērīšanas noteikumi"

Vjačeslavs Moskaļenko

19.03.2020.

LATVIJAS REPUBLIKA

APGRŪTINĀJUMU PLĀNS

Zemes vienības kadastra apzīmējums: 0500 007 0151

Adrese: Spaļu iela 4 k-2, Daugavpils


Apgrūtinājumu saraksts:

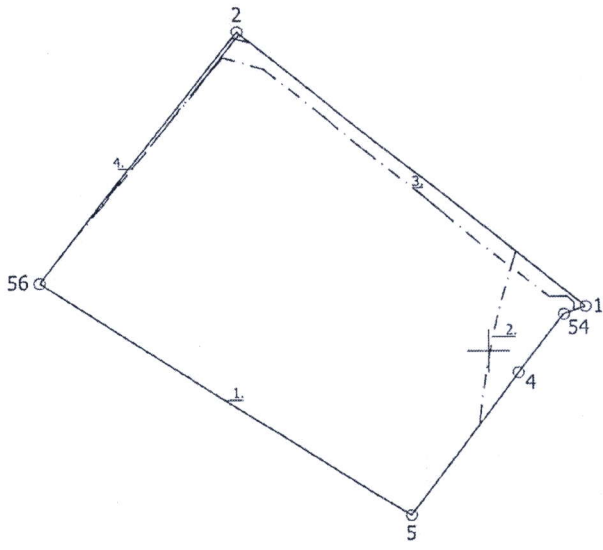
1.	7316120300 - pierobeža - 0.9960ha
2.	7311090900 - vides un dabas resursu ķīmiskās aizsargjoslas teritorija ap pazemes ūdens ņemšanas vietu - 0.0518ha
3.	7312010300 - ekspluatācijas aizsargjoslas teritorija gar pašteses kanalizācijas vadu - 0.0.0525ha
4.	7312050201 - ekspluatācijas aizsargjoslas teritorija gar elektrisko tīklu kabeļu līniju - 0.0057ha

Apgrūtinājumu plāns izgatavots: 2020. gada 19. martā

Plāna mērogs 1: 2000

Zemes vienības platība: 0.9960ha

Saskaņoja: Daugavpils pilsētas domes pārstāvis	(paraksts)	Pāvels Bogdanovs	19.03.2020.
Ierosinātājs ir informēts par kadastrālās uzmērīšanas laikā veiktajām darbībām, to rezultātiem.		Daugavpils pilsētas domes pārstāve Maruta Ancāne	19.03.2020.



$x=197400$
 $y=658600$

Plāna mērogs 1:2000

Mērnieks Vjačeslavs Moskaļenko (sert.Nr. AB0124, derīgs no 29.11.2019 līdz 08.12.2020) apliecina, ka plāns izgatavots atbilstoši Ministru kabineta 2011.gada 27.decembra noteikumiem Nr. 1019 "Zemes kadastrālās uzmērīšanas noteikumi"

Vjačeslavs Moskaļenko

19.03.2020.